



## ZAMRZLÉ JEZÍRKO

### Frozen Lake

#### Materiál a pomůcky:

polymerová hmota Cernit  
(Translucent-transparentní, Number One - bílá)  
křišťálová pryskyřice (např. zn. Pébéo)  
modrý alkoholový inkoust (např. Adirondack odstín  
Snewashed)  
bílá a modrá akrylová barva  
řezák  
štetce  
akrylový váleček  
bižuterní lůžko o průměru 3,5 cm  
jemný smirkový papír určený na broušení pod vodou  
(hrubost 800)  
samolepící kontura vločky  
dvousložkové lepidlo

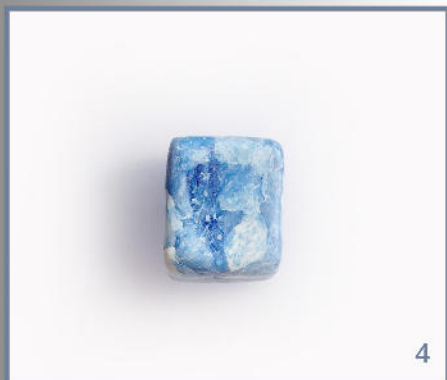
#### Materials and supplies:

Polymer clay Cernit  
(Translucent, Number One - white)  
Crystal resin for example Pébéo brand  
Blue alcohol ink for example Adirondack brand  
color Snewashed  
White and blue acrylic paint  
Cutter  
Brushes  
Acrylic roller  
Jewellery mold of approximately 3,5 cm diameter  
Fine sandpaper for underwater use (grit 800)  
Snow flake self-adhesive contours  
Two-component glue



Na vzor použijte hmotu v poměru (1díl transparentní modré, 1díl čisté transparentní, 1/2 dílu bílé). Transparentní modrou vyrobíte přidáním několika kapek modrého inkoustu do čisté transparentní barvy. Rozkrájejte všechnu hmotu na malé kousky a všechny kousky mezi sebou promíchejte. Kápněte mezi ně pár kapek modrého alkoholového inkoustu. Po částečném zaschnutí inkoustu vetřete štětcem ještě bílou akrylovou barvou.

For this pattern use polymer clay material in ratio (1 part transparent blue, 1 part clean transparent, 1 / 2 part white). You produce the transparent blue when you add few drops of blue ink into a clear transparent color. Cut all material into small pieces and mix them together. Add another few drops of alcohol ink on the top of the mixed material and leave it to dry. When it is partially dry rub in the white acrylic paint with the brush.



**Ze všech kousků vymodelujte kostku. Dobře hmotu stlačte, aby mezi kousky nezůstaly mezery. Kostku rozkrojte na čtyři plátky o síle přibližně asi 3 mm, ze kterých akrylovým válečkem vyválejte jeden plát. Z něj vykrojte kolečko o velikosti lůžka.**

**Opatrně výkroj hmoty vtlačte dovnitř lůžka.**

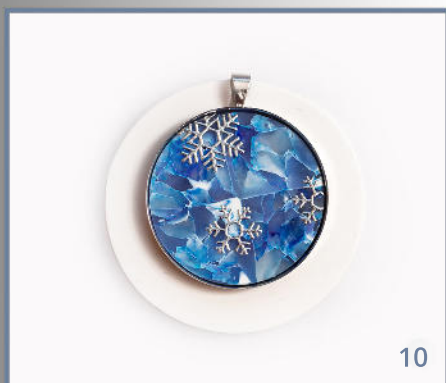
**Upečte v troubě 20 minut na 110°C.**

**Po vychladnutí vyndejte díl z lůžka, povrch obruste pod vodou jemným smirkovým papírem (hrubost 800), očistěte a ozdobte samolepicími konturami vloček. Samolepicí kontury koupíte v papírnickví nebo výtvarných potřebách. Čisté kolečko vlepíte do lůžka dvousložkovým lepidlem.**

Form a cube from all peaces. Press the cube well to avoid gaps. Cut the cube into four slices with a thickness of approximately 3 mm. Use acrylic roller to form one piece and cut off the round shape of your mold.

Carefully push the cut out piece into the mold. Bake in oven for 20 minutes at 110 ° C.

After cooling, remove the piece from the mold and sand the surface under water with fine sandpaper (grit 800). Clean the surface and decorate it with self-adhesive snow flakes. You can buy self-adhesive contours at any stationery or art shops. Finally glue the carefully cleaned piece into the mold with two-component glue.



10



11



12



13



14

Ze slabého plátku bílé hmoty vykrojte kolečko o něco větší než je lůžko. To na něj položte a okolo něj obtočte váleček hmoty asi o průměru 1 cm. Přimáčkněte ho dobře k podkladovému kolečku a postupně ho seřezujte řezákem do požadovaného tvaru tak, aby vznikl jakýsi rámeček. Před upečením můžete na zadní straně vykrojit kolečko vykrajovátkem s menším průměrem jako je bižuterní lůžko. Celkově tak odlehčíte přívěsek. Znovu upečte (30 minut na 110°C) a nechte vychladnout.

From the thin slice of white polymer clay material cut out slightly larger round piece than the mold is. Set the mold on the round thin piece as the base layer of the pendant and wrap around it the roll of approximately 1 cm diameter made from the same white material. Press it well to the underlying round thin piece and gradually cut it into a desired shape with cutter so as it is formed into a kind of frame. Before baking you can cut a small round piece out from the back side but it should be smaller than the mold. This helps to lighten the pendant. Bake again (30 minutes at 110 ° C) and allow to cool.





**Seřezané hrany rámečku jemně kolorujte tupovacím štětcem s modrou akrylovou barvou a nechte zaschnout. Lůžko se vzorem pak zalijte křišťálovou pryskyřicí a na místě kde se nepráší, nechte 24 hodin zaschnout. Nakonec navlékněte na gumovou bužírku nebo jiný návlek.**

Color the cutted edges of the frame with stippling brush using blue acrylic paint and let it dry. Pour crystal resin on the top of the mold with patern and keep it dry in the dust-free place for 24 hours. Finally ring the pendant on the the ruber or another king of cord.

